



正面外観

- ①細かく室が間仕切られている。
- ②台所より階段を見る

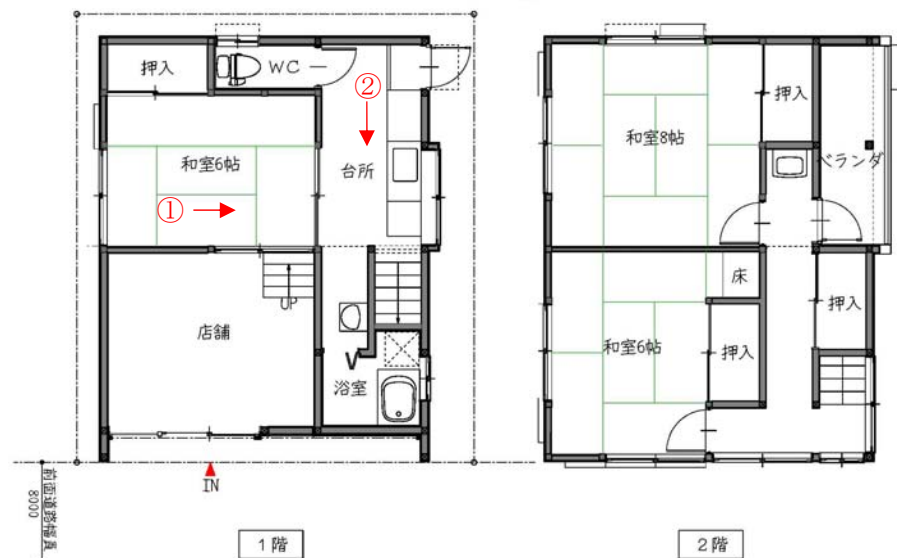


正面外観

- ③2階居室：無柱の広々としたワンルームに
- ④階段の壁を撤去し、明るい玄関に
- ⑤1階事務所：新規で設けた筋交は空間を仕切る役目も果たす
- ⑥天井内に組まれた木製トラスで広い空間を実現



リフォーム前平面図



設計施工のポイント（増改築等の工夫）

1. 店舗付住宅の改装にあたり、店舗部分にしかなかった入り口を、事務所部分と居住部分、それぞれに設け、動線を明確に分離した。
その2つの入口が、ガラスブロック壁と共に外観に個性を寄与している。
2. 間仕切り壁をすべて撤去し、1、2階共ほぼワンルームとしたことで狭小建物ながら広がりを感じる空間となった。
2階は小屋組内に木製トラスを組むことにより強度を高め、室内の柱を全て撤去したことで視野的にも広めの空間を実現。
1階は新規で設けた柱や筋交の構造体を表しにすることにより、空間を視覚的に仕切りながらも圧迫感がなくなるように工夫した。
3. 北側にあったベランダをとりやめ、東側（道路側）を減築し、新たにベランダを設けることで、居住空間が道路から少し控えた形とし、外部とのプライバシーにも配慮した。

リフォーム後平面図



応募者	設計者	施工者	築年数	構造	建方形式	竣工	工事期間	工事費
飯野建築設計事務所	飯野建築設計事務所	(有)岩川建設工業	49年	木造	在来工法	H27年12月	約2ヶ月	約1000万

リフォーム内容	内部全面改修・外部一部増減築改修
---------	------------------